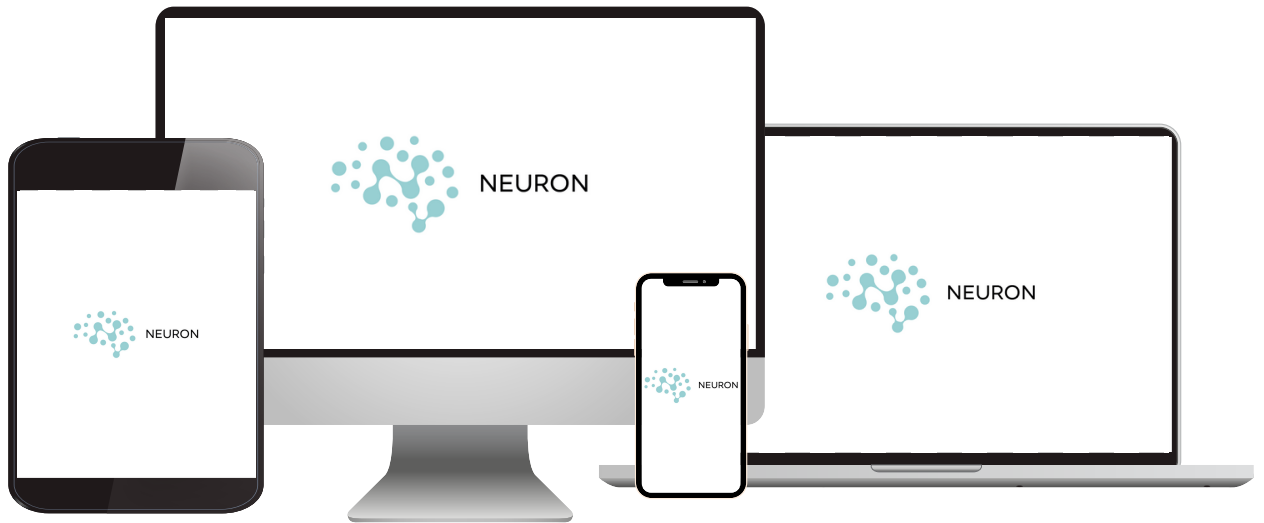


El primer periódico digital inclusivo

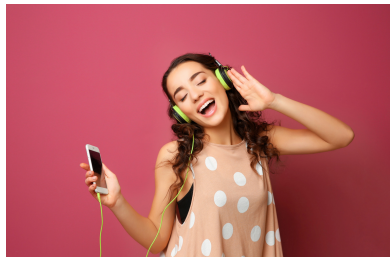
VOLUMEN 23
FEBRERO 2024

NEURON DIGITAL



NUESTROS PERIODISTAS SON:

- Clara Jiménez Candelas
- Ángel Medina Ciria
- Ángel Matías Mociños Escalante
- Odette Rodríguez Martínez
- Salomé Rodríguez Martínez



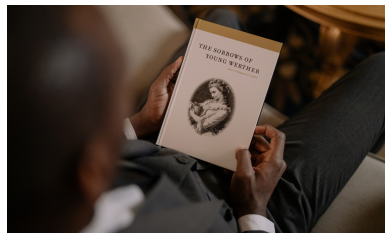
Según un estudio, en España se escucha una media de más de 21 horas de música a la semana.

Ángel Medina nos trae esta interesante noticia en este número.



Noticias varias sobre sanidad

Odette nos cuenta diferentes noticias del ámbito sanitario: ¡tendrás que leer la noticia si quieres saberlo!



Una muerte por amor

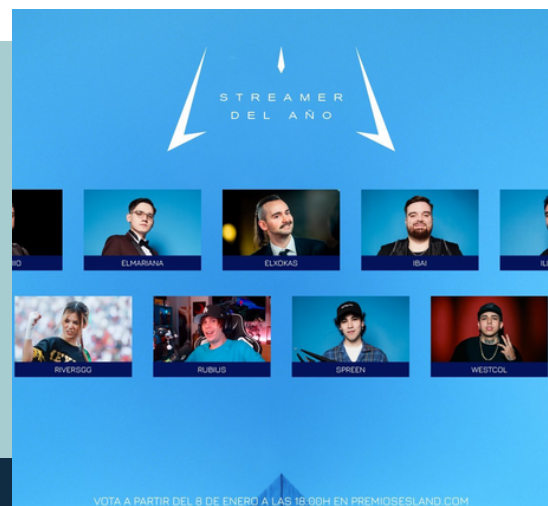
¡Qué interesante noticia nos trae Salomé en este número! ¡Entra a descubrirlo!

El Nuevo Metaverso

¡No te pierdas la noticia de Ángel Mociños!

Los Premios ES LAND 2024 celebran lo mejor de los eSports en una noche de emoción y reconocimiento.

Clara nos cuenta esta noticia tan interesante ¡no te la pierdas!



VOTA A PARTIR DEL 8 DE ENERO A LAS 18:00H EN PREMIOSLAND.COM

Según un estudio, en España se escucha una media de más de 21 horas de música a la semana.

POR ÁNGEL MEDINA

Es una cifra que supera la media mundial, solemos escuchar en España más de 21 horas y media de música a la semana. La IFPI (Federación Internacional de la Industria Fonográfica) que en este caso representa a la industria musical mundialmente



En un informe global llamado "Engaging with Music 2023" se han recogido las respuestas de más de 43.000 personas en 26 países (entre todos los países registrados está España). En dicho informe se ha dedicado una parte a la Inteligencia Artificial (IA).

La media de música escuchada semanalmente en todo el mundo es de 20,7 horas, lo que equivale más o menos a escuchar 13 canciones de 3 minutos cada una por semana.

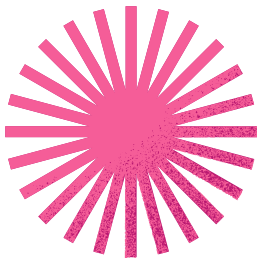




En el caso de España se escucha una media de unas 432 canciones a la semana, además, el 79% de las personas piensa que hay más métodos para escuchar música que nunca. Se suelen utilizar más de 7 métodos distintos para escuchar música.

En el informe se ha destacado que el 74% de las personas conocen las capacidades de las IA y están de acuerdo en que no se debe usar la IA para clonar y/o imitar a canciones sin permiso del autor.

NOTICIAS VARIAS SOBRE SANIDAD



POR ODETTE RODRÍGUEZ

Según María Martínez Collado el miércoles 17/01 dejó de ser operativa la UCI pediátrica del Hospital Universitario La Paz.

Hubo una reincorporación de un doctor llamado Pedro de Oliva que provocó una renuncia colectiva en la unidad médica para el cuidado de niños.

Una unidad pediátrica que es “la única que realiza los trasplantes pediátricos y la atención de pacientes con tumores de cáncer, respiratorios, cardiacos y defectos” Trabajadores En Red (TERE).

La UCI La Paz puede llegar a atender a más de 900 niños al año normalmente en la Comunidad de Madrid u otras autonomías.



[VER AQUÍ](#)

[¿SABÍAS QUÉ?](#)



Hay unos hongos asesinos, eso es “ASESINOS”. 6,5 millones de habitantes tienen una infección de micosis. Ya en 1992 comenzaban en el instituto de Salud Carlos III en Madrid, el Laboratorio de Referencia e Investigación en Micología a investigarlo, pero lo que hoy es una enfermedad, en 1992 sólo prestaban atención a algunos hongos que solían ser los que se hacían para comer o cenar.

[VER AQUÍ](#)

¿SABÍAS QUÉ?

En África hay una propagación de cólera que es causada por inundaciones y contaminación.

Se declara que es un riesgo mundial muy alto que es una enfermedad actual de diarrea y puede ser mortal.

No solo es África sino que son 17 países en total que se están quedando sin población y acceso al agua potable y saneamiento.



[VER AQUÍ](#)

LA SALUD SE REFIERE
A UNA PERSONA EN
CONCRETO O UN
GRUPO DE PERSONAS.
PERO LA SANIDAD ES
ALGO MÁS
ORGANIZADO.

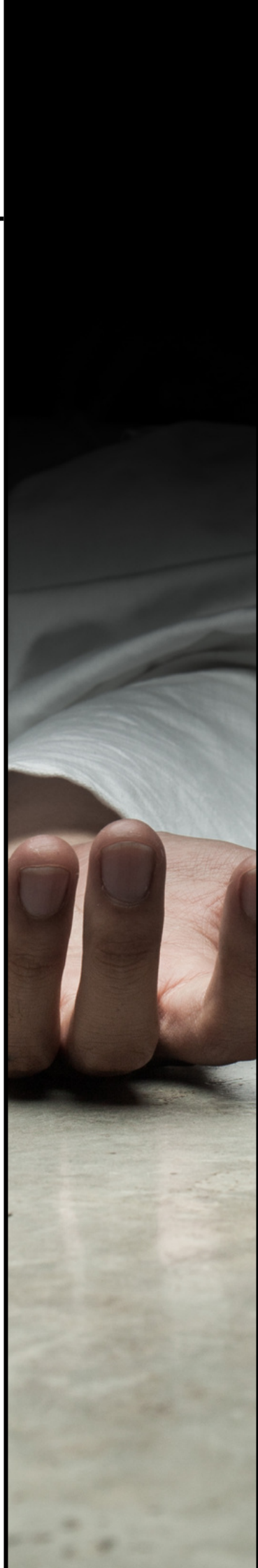
UNA MUERTE POR AMOR

Al escuchar esto, la pareja más famosa que nos viene a la mente son Romeo y Julieta, pero hay una a la cual se le acusa de ser la más efectiva en este asunto. Es cierto que los suicidios han existido desde siempre, más la oleada de muertes autoinfligidas de finales del siglo 18 - principios del siglo 19 se dice que fue causada gracias a cierta historia; **“las penas del joven Werther.”**

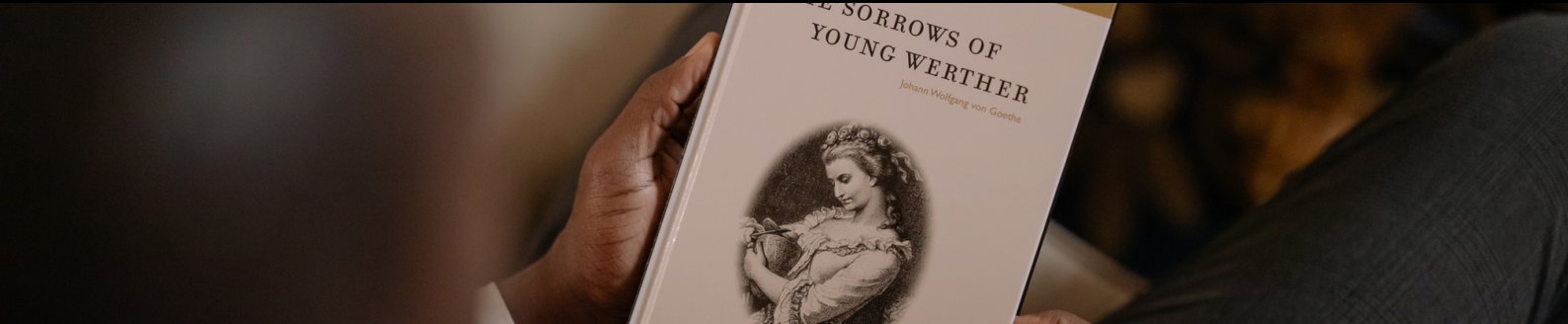
Esta historia trata sobre el apasionante amor que siente un joven de inclinaciones poéticas, llamado, como el título de esta historia, Werther, hacia una joven mozuela llamada Lotte, aunque ella está prometida a otro hombre. Werther, devastado, se marcha, pero al ver que no puede olvidar a Lotte, emprende regreso hacia ella, aun sabiendo que a esas alturas ya se habría casado con el otro hombre. Estaba dispuesto a sembrar una amistad dolorosamente amorosa con tal de estar a su lado.

Tras varios encuentros entre estos dos amigos, ambos llegan a la decisión de que sus encuentros no son apropiados, y se disponen a tomar caminos diferentes. Werther sigue con los mismos e intensos sentimientos hacia Lotte, e incapaz de soportar el estar separado de ella, decide acabar con su propia vida con una de las dos pistolas que le encargó al marido de su amada.

Esta historia está basada en hechos reales, ya que las cartas de las cuales está formada este libro son las cartas que Carl Wilhem Jerusalem (en quien se basó el personaje) escribió a su amigo Johann Wolfgang von Goethe durante su estancia en Wetzlar. Más adelante, Goethe recopilaría todas las cartas de su amigo y las convertiría en una historia que, junto con muchos otros eventos, daría comienzo a la época del Romanticismo, solo que se permitiría añadir al personaje de Werther un poco de la pena que sintió en sus años de estudio, al tener un amor no correspondido.



POR SALOMÉ RODRÍGUEZ



A esta historia se le acusa de incitar la ola de suicidios de esa época, y hoy en día, el “*Efecto Werther*” sigue siendo un término utilizado en la psicología para denominar a las personas con una conducta suicida. El porqué se llama así es atribuido a que muchas de las personas que se suicidaron en esa época querían, supuestamente, imitar a este joven.

Hubo tantas muertes asociadas a este libro que varios países llegaron a prohibirla, y hasta el propio autor le confesó a su editor que, debido a la depresión de varios jóvenes lectores, muchos quizá sintieron que el personaje de Werther estaba escrito para ellos únicamente, y que esta era la razón por la que el lector sentía la necesidad de quitarse la vida a sí mismo.



Por Ángel Mociños

el nuevo metaverso

La tecnología ha ido incrementando durante los últimos años inmensamente, junto a la realidad aumentada, un sueño desde tiempos relativamente antiguos. Caracterizado por poder llegar algún día a un mundo completamente tecnológico y avanzado.

En el mundo de la realidad aumentada tenemos a dos líderes muy destacados: Las gafas de realidad virtual Meta Quest 3 y las Apple Vision Pro. Entre ambas hay diferencias muy significativas, y es que, las Meta Quest 3 están especializadas en el ocio de los videojuegos, en cambio las Apple Vision Pro poseen un campo de visión entre la realidad y el metaverso, por lo cual sigues viendo las cosas como de costumbre, lo cual acaba dejando un gran beneficio. Desafortunadamente, las Apple Vision Pro poseen un costo muy elevado y además se estima que no las veremos en Europa hasta 2025.



POR CLARA JIMÉNEZ

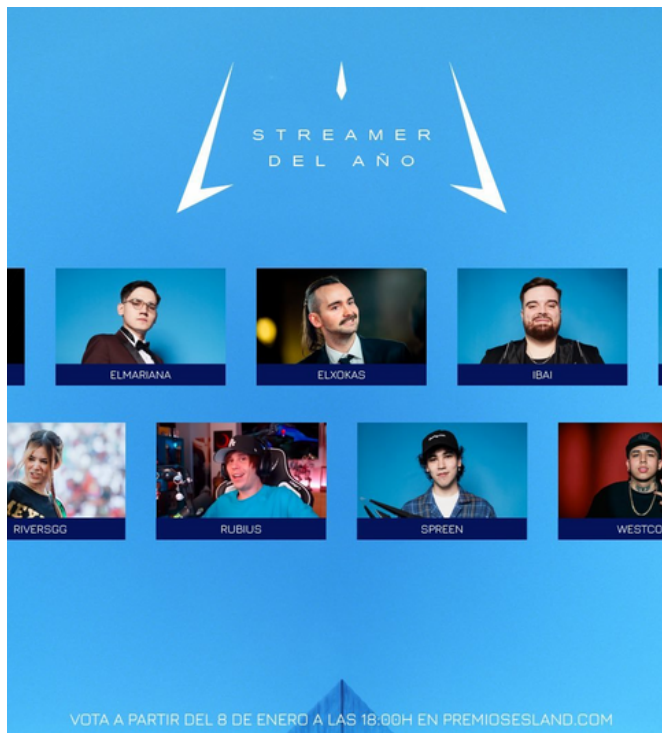
LOS PREMIOS ESLAND 2024 CELEBRAN LO MEJOR DE LOS ESPORTS EN UNA NOCHE DE EMOCIÓN Y RECONOCIMIENTO

Los eSports han arrasado en el mundo del entretenimiento y los Premios ESLAND son la fiesta más esperada donde se celebra lo mejor de este universo digital lleno de adrenalina.

La edición del 2024 fue una explosión de emoción al reunir a jugadores, equipos y fanáticos para aplaudir los logros más destacados del año.

La gala de los Premios ESLAND, que tuvo lugar en un centro de convenciones deslumbrante, fue un derroche de luces y música que reflejaba la vibrante energía de los eSports. Desde partidas emocionantes hasta momentos de competencia increíbles, la noche estuvo plagada de instantes inolvidables.

Entre los campeones de la noche se destacaron equipos legendarios como "The Titans", quienes se llevaron múltiples trofeos gracias a su dominio en juegos como League of Legends y Counter-Strike: Global Offensive. También se premió a jugadores individuales que brillaron con luz propia en la escena competitiva.



The top half of the page features a dark blue background with a stylized sailboat in the center. The sailboat is illuminated from below, creating a bright blue glow. The word "ESLAND" is written in large, white, sans-serif capital letters across the top, with the sailboat's mast and sails partially obscuring the letters 'L' and 'A'.

ESLAND

En conclusión, los Premios ESLAND 2024 fueron una fiesta épica de la pasión, el talento y la innovación que hacen de los eSports un fenómeno global en constante crecimiento.

Con cada año que pasa, estos premios consolidan su lugar como uno de los eventos más relevantes en el mundo de los deportes electrónicos.



EL LENGUAJE MUSICAL

POR ÁNGEL MEDINA

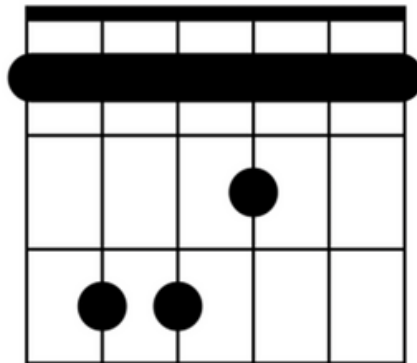
L



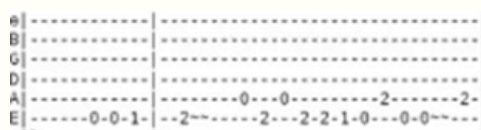
a música tiene muchos idiomas como la tablatura, los acordes, las partituras... En este caso listaré los métodos más utilizados por guitarristas y bajistas en un top que va desde el método más usado al menos, explicando un poco por encima sus características y sus principales aplicaciones y otros métodos utilizados en los mismos para indicar detalles a la hora de tocar.

1. **Tablatura:** Es la más popular, utiliza líneas horizontales a modo de representar las cuerdas y los trastes de la guitarra y/o el bajo. En algunos casos para indicar como se debe tocar una canción y en qué trastes.

Ejemplo: Acordes

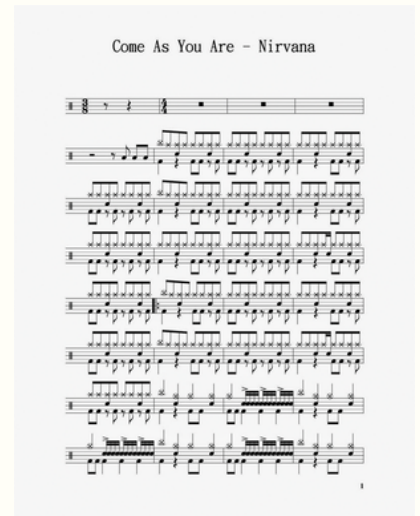


Ejemplo: Canción (Nirvana, Come as you are)



2. **Notación Musical:** Es la típica partitura musical que ha sido esencialmente usada para música clásica y para compositores.

Ejemplo: partitura



3. **Acordes:** Los acordes también son un método de escribir canciones de forma breve y clara.

Ej: Hotel California (Eagles).

: Lam | Mi | Sol | Re | Fa
| Do | Rem | Mi :|

¿QUÉ ES EL ELA?

**POR ODETE
RÓDRIGUEZ**



El ELA (esclerosis lateral amiotrófica) es una enfermedad causada por las células nerviosas motoras también conocidas como las neuronas que se van desgastando, muriendo y ya no mandan mensajes a nuestros músculos.

A medida que el tiempo va pasando, se van debilitando cada vez más nuestros músculos.

Primero dejas de poder mover los brazos, después las piernas y por último nuestros cuerpos, pero la enfermedad sigue empeorando a partir de ahí.

No solamente tiene que ser partes que se ven sino que también empiezas a tener dificultades para tragar y hablar.

Cuando tienes ELA solamente tienes de 2 a 5 años de vida después de ser diagnosticado, la mayoría de los que sufren esta enfermedad solo llegan a vivir hasta 3 años.



¿Cómo podemos ayudarles?

Nosotros mismos podemos ayudar a la gente que sufre esta enfermedad, solamente hay que ayudarles y no decir que hagan cosas que no pueden, adaptarse a la forma en la que viven para ayudarles con diferentes técnicas que sustituyan a sus músculos que han sido afectados.

Ahora me toca a mi decir cosas sobre ELA. ¿Es una columna verdad?

Bueno, ELA es una enfermedad pero igual al resto de enfermedades todas tienen algo en común.

¿Qué es lo que tienen en común?

Pues muy sencillo, en muchas enfermedades te empiezan a dejar de funcionar partes de tu cuerpo y/o dejas de hablar, ...



¿SABÍAS QUE?

La enfermedad ELA tiene su propio día internacional.
Se celebra en el mes de Junio y el día 21.

Ese día es importante porque fue el día en el que se descubrió la enfermedad.

¿Solamente tienen esas personas o sabemos algún/a famoso/a que lo tenga?

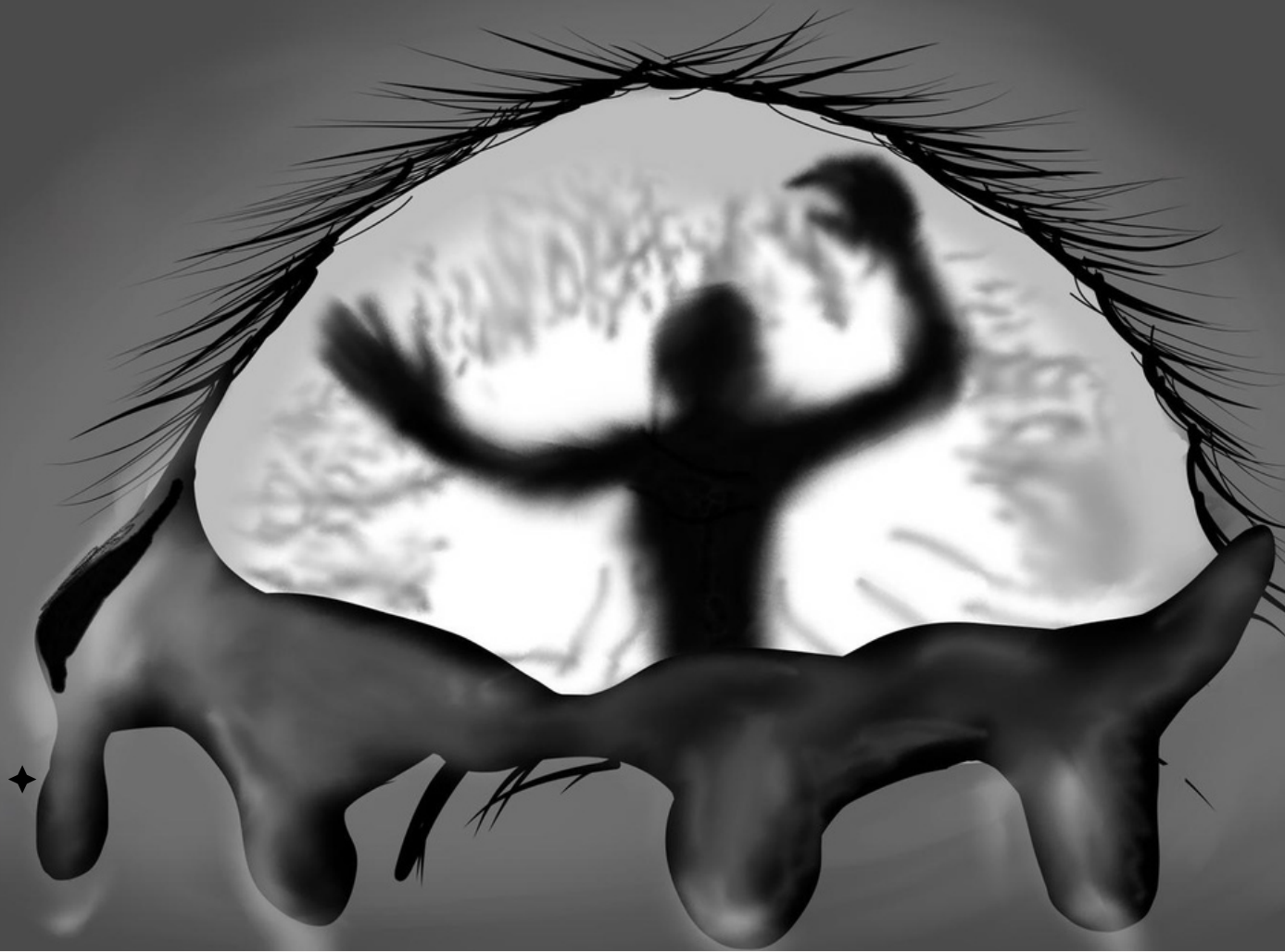
Si, estas son varias personas:

- 1.O.J. Brigance
- 2.Steve Gleason
- 3.Ady Barkan
- 4.Tim Shaw
- 5.Javier Cámara

Podéis ver en esta lista que son todos hombres, eso es porque los hombres se ven más fácilmente afectados de esta enfermedad que las mujeres.



POR SALOMÉ RODRÍGUEZ



“EN EL INTERIOR”

Muchas veces no somos felices por x cosas, ya sea problemas familiares, sociales o de cualquier otro tipo. Y hay veces que, con esos problemas en especial, nos obligamos inconscientemente a encerrarnos en nosotros mismos de una manera negativa, y esto produce muchos problemas de salud mental, los cuales puedes ser tan graves que lleven al suicidio. Parece una exageración, pero busca en las noticias sobre este tema y puede que te sorprendas.

CINE Y HECHOS HISTÓRICOS

POR ÁNGEL MOCIÑOS



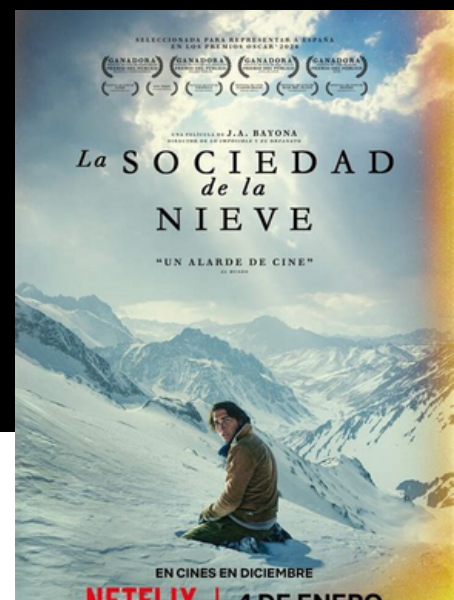
El cine está repleto de premios alrededor de todo el mundo, entre todos ellos se destaca uno, los Premios Goya.

Se trata de un premio otorgado en España con una variabilidad inmensa de personajes ilustres en el cine español.

La gala de premios de los Goya es celebrada usualmente los últimos días de enero y los primeros de febrero, por lo que ha sido muy reciente.

Este año la ha protagonizado una película basada en hechos reales, conocida como *La Sociedad de la Nieve*, presentada en Netflix. Ha dado la vuelta al mundo cuestionando Los Andes, una de las cordilleras más extensa del mundo.

Desde mi punto de vista considero esencial entender la tragedia ocurrida y colocarnos en el lugar del otro, frente a las dificultades y adversidades. Pues aquellas personas iban con la intención de llegar a un lugar, pero llegaron a un destino distinto a lo previsto, y hay que aprender que no lo podemos evitar. **Nuestra personalidad no se define en qué hacemos para evitar algo, sino en cómo actuamos tras los hechos.**



LA IMPORTANCIA DE LA SALUD MENTAL EN TIEMPOS DE CRISIS

POR CLARA JIMÉNEZ



En un mundo lleno de dramas, desde la pandemia hasta los desastres naturales y los líos sociales, la salud mental se ha vuelto el invitado estrella. ¡Es hora de plantarle cara a esos retos para que, tanto individuos como comunidades brillen como el sol en verano! La pandemia del COVID-19 lanzó un golpe bajo a la salud mental global. El encierro, el miedo por la salud, los trabajos que volaron y la incertidumbre nos han llevado a niveles récord de estrés, tristeza y demás. Necesitamos darle un abrazo fuerte a quienes luchan con su salud mental en estos tiempos turbulentos.

Y no es solo el virus, otros villanos como el cambio climático, las guerras y las desigualdades sociales también le dan su toque a la salud mental.

¡Hay que abrir bien los ojos y cuidar no solo el cuerpo, sino también la mente!

¡Basta de tabúes sobre las enfermedades mentales! Es hora de hablar sin pelos en la lengua sobre salud mental y que todos se sientan a gusto buscando una mano amiga.

Cuidar la salud mental es cosa de todos, desde tu círculo personal hasta la esfera política. Hay que crear ambientes laborales sanos, asegurar que todos tengan acceso a servicios de salud mental y tirar la casa por la ventana en prevención y tratamiento.

Al final, la salud mental es tan esencial como el aire que respiramos. En tiempos difíciles, es crucial mimar tanto la mente como el corazón, a nivel personal y en equipo.

¡Que el cuidado y el bienestar empiece ahora mismo!